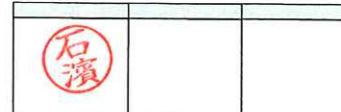


安全運転確認書

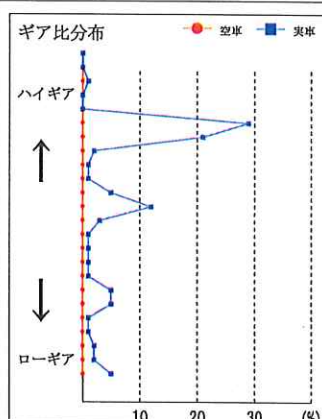
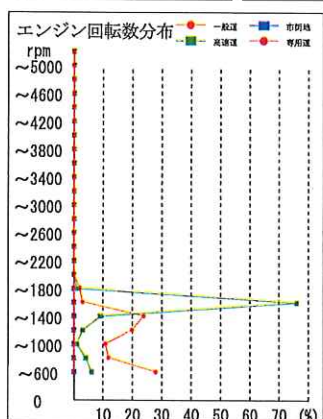
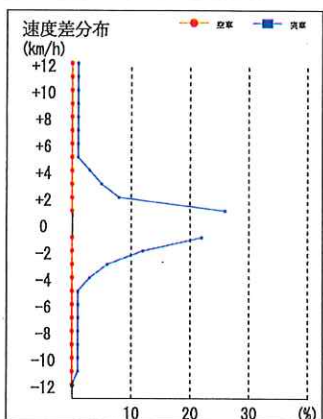
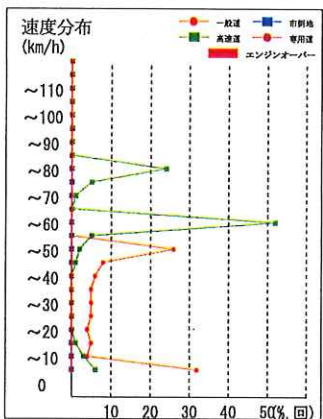
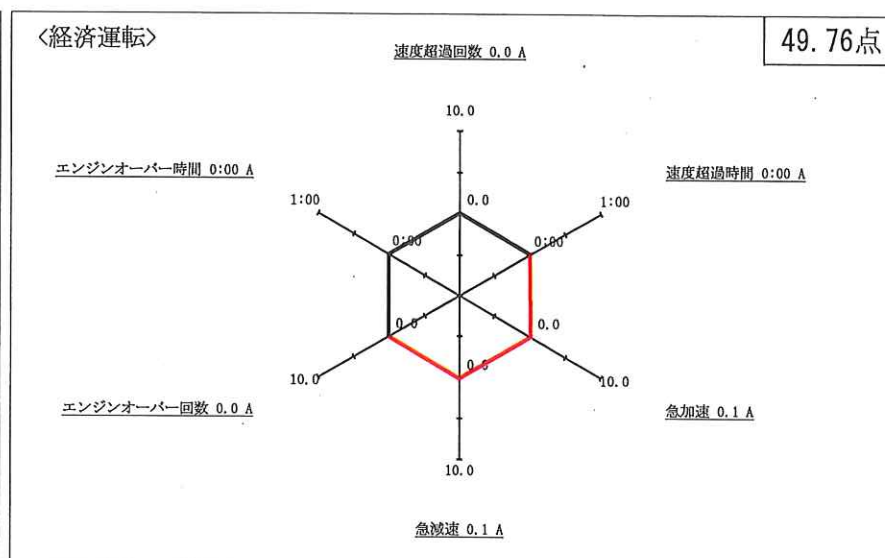
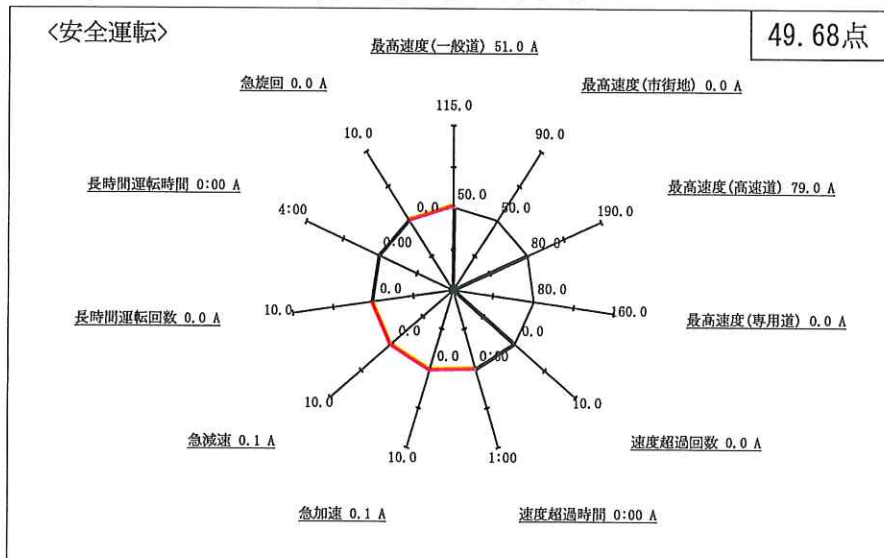
株式会社共生物流 相模原営業所
 所属：相模原営業所
 乗務員名：久馬勝二 (00001695)

運行日：2024年03月01日 ~ 2024年03月31日
 稼働日数：25日
 稼働時間：221:52



順位	評価	点数
1/4	A	99.44点

あなたは、経済運転評価において、下記の成績となりました。
 今後も管理者の指導をよく守り、安全運転に努めて下さい。



コメント欄

管理者所見
 アクセル、ブレーキを踏む時
 ゆっくりと

2024.4.7

安全運転確認書

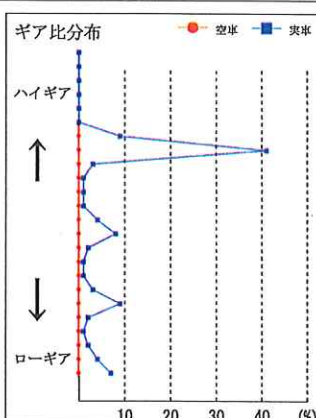
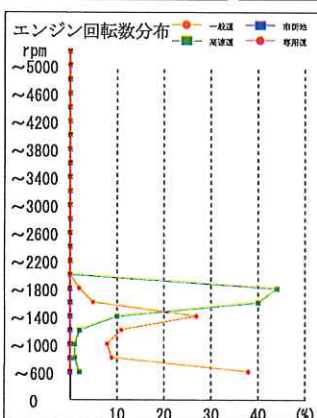
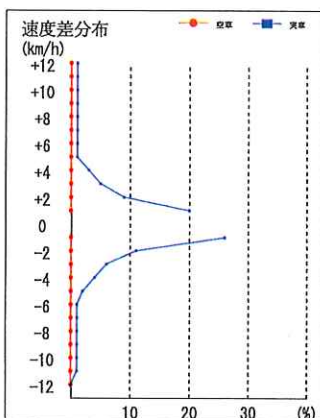
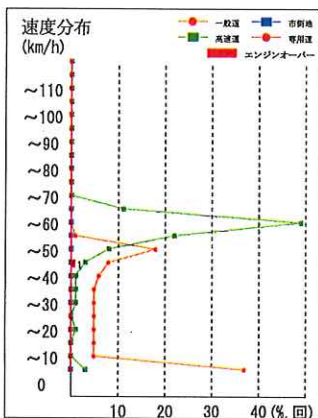
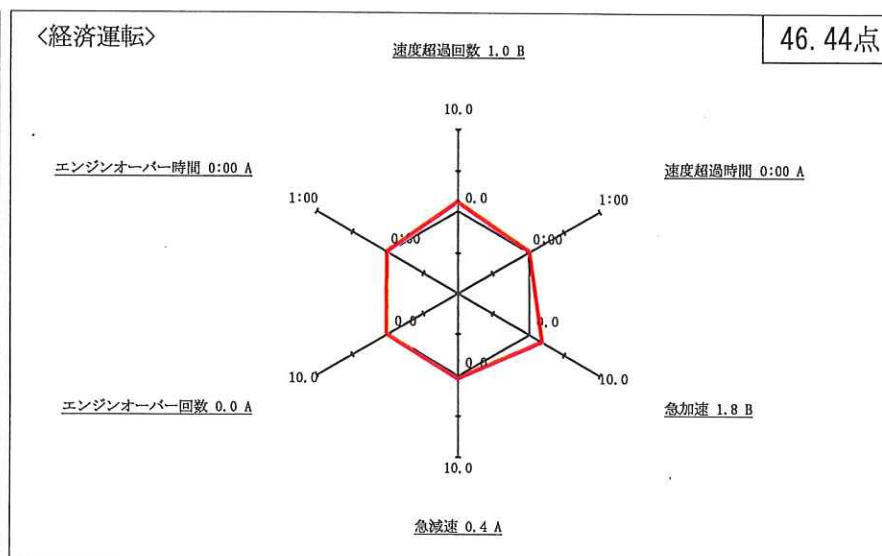
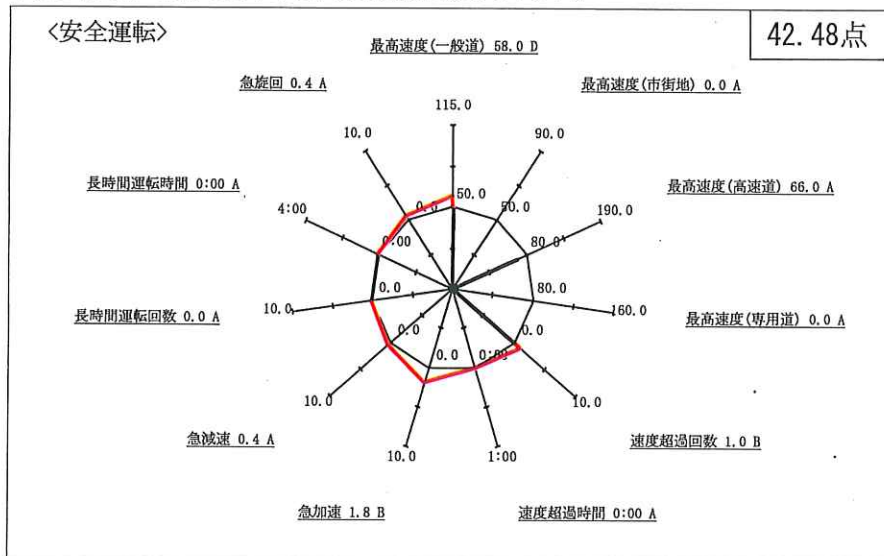
株式会社共生物流 相模原営業所
 所属：相模原営業所
 乗務員名：河原史延 (00001699)

運行日：2024年03月01日 ~ 2024年03月31日
 稼働日数：25日
 稼働時間：249:57



順位	評価	点数
4/ 4	B	88.92点

あなたは、経済運転評価において、下記の成績となりました。
 今後も管理者の指導をよく守り、安全運転に努めて下さい。



コメント欄

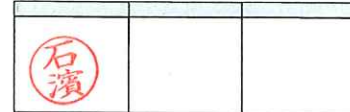
管理者所見
 急加速、速度超過！焦っても
 事故につながり得る。落ち着いて

2024.4. (Red stamp)

安全運転確認書

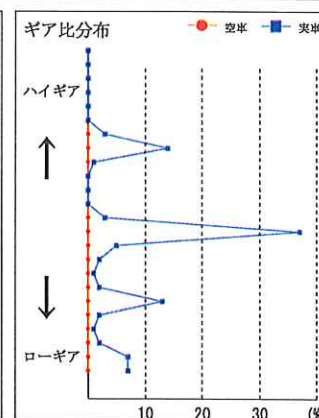
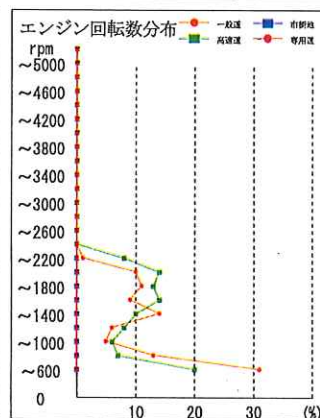
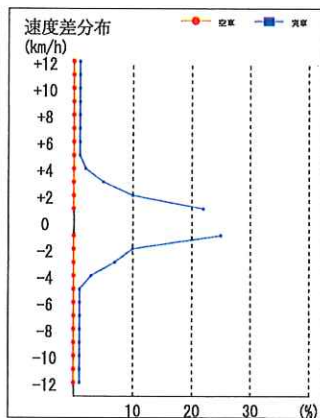
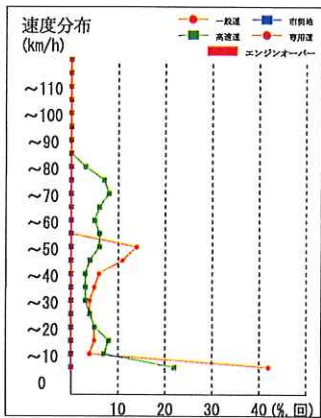
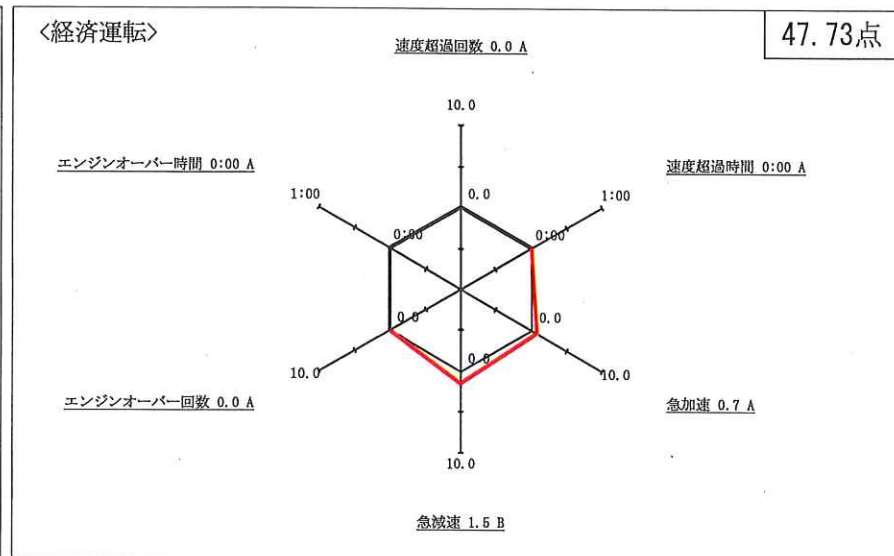
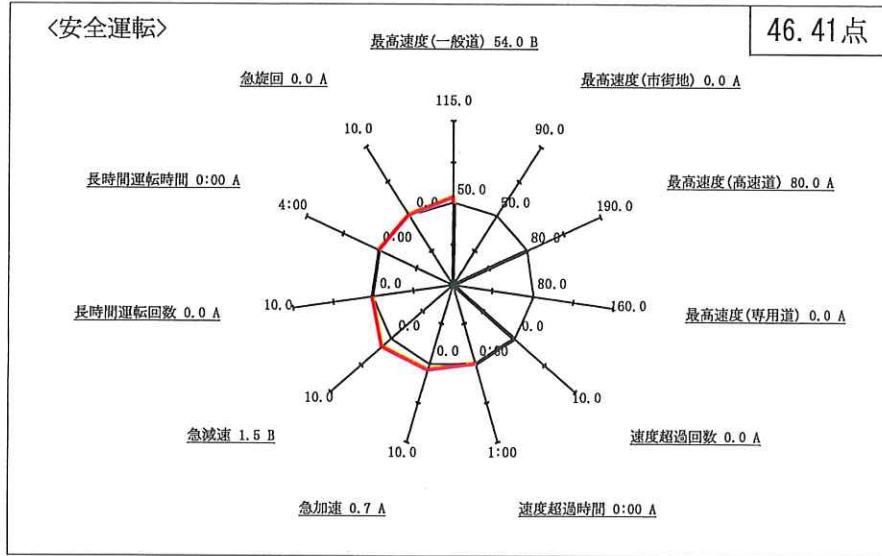
株式会社共生物流 相模原営業所
 所属：相模原営業所
 乗務員名：森昭彦 (00001743)

運行日：2024年03月01日 ~ 2024年03月31日
 稼働日数：22日
 稼働時間：219:20



順位	評価	点数
3/4	A	94.13点

あなたは、経済運転評価において、下記の成績となりました。
 今後も管理者の指導をよく守り、安全運転に努めて下さい。



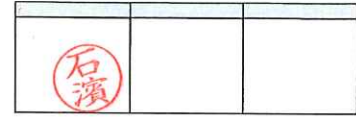
コメント欄

管理者所見
 急減速・急加速 が目立ちます。
 車間距離・アムセルワークは、
 余裕を持とう
 2024.4. (印)

安全運転確認書

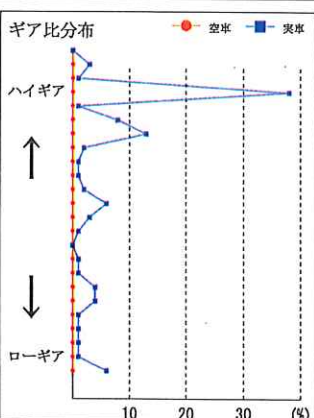
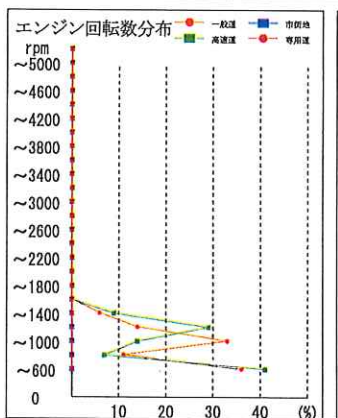
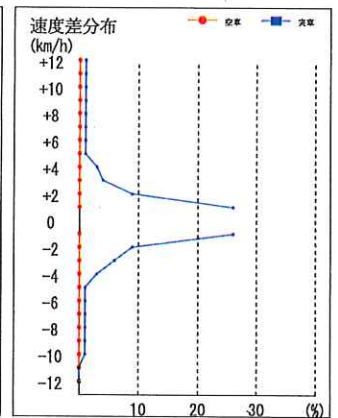
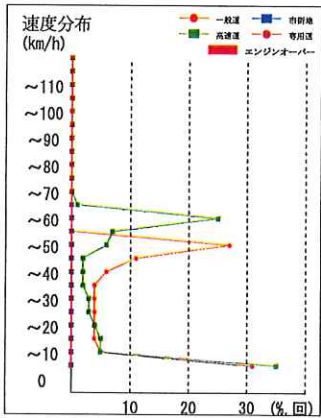
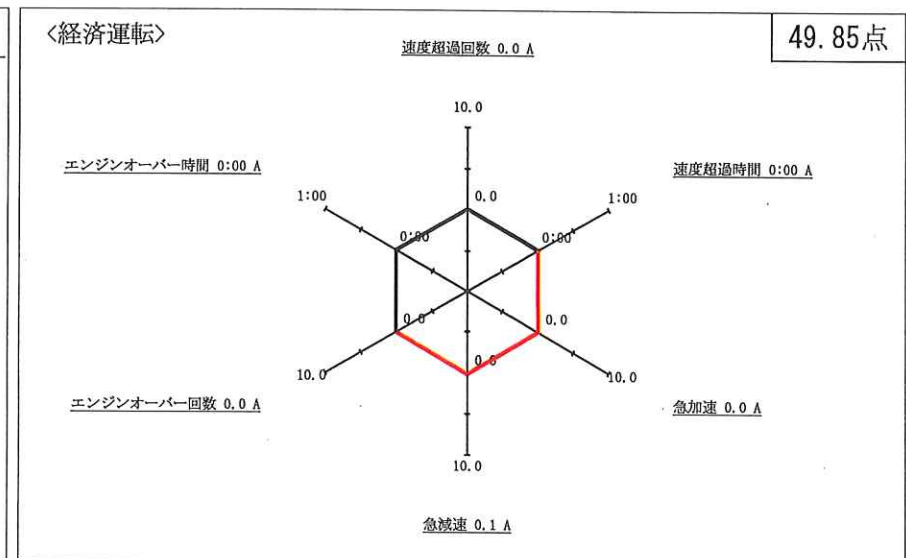
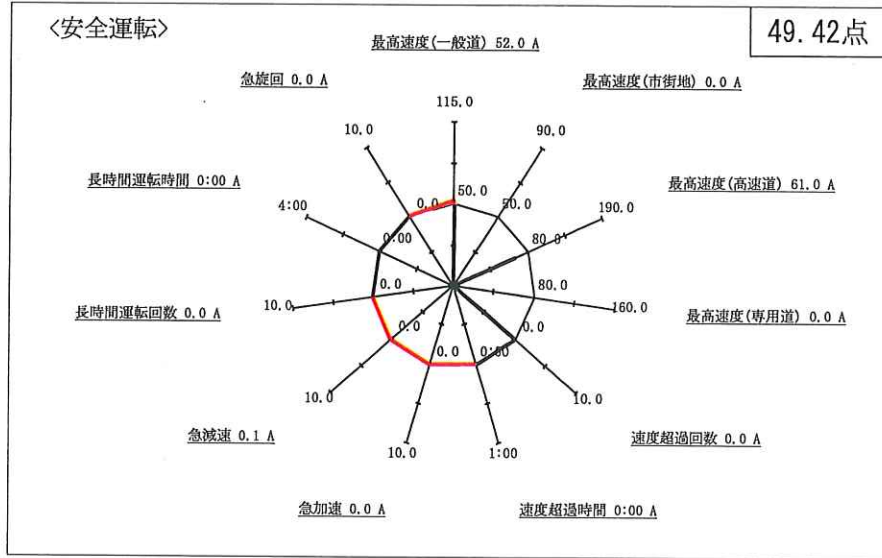
株式会社共生物流 相模原営業所
 所属：相模原営業所
 乗務員名：上原光晴 (00001752)

運行日：2024年03月01日 ~ 2024年03月31日
 稼働日数：26日
 稼働時間：264:26



順位	評価	点数
2/4	A	99.26点

あなたは、経済運転評価において、下記の成績となりました。
 今後も管理者の指導をよく守り、安全運転に努めて下さい。



コメント欄

管理者所見
 もう少し速度とアレキに
 余裕を持って
 2024.4. 馬